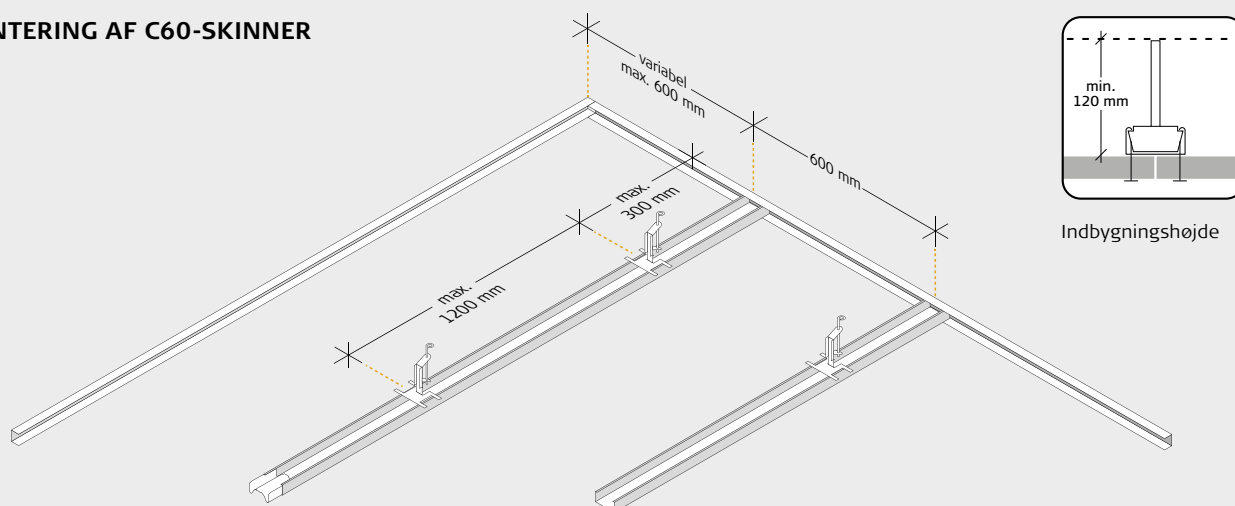


MONTERINGSVEJLEDNING

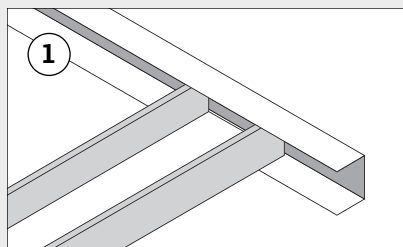
for C60-skiner, nedhængt med stropholder

Denne vejledning gælder montering af C60-skiner, nedhængt med stropholder.
Du kan downloade monteringsvejledninger for alle Troldtekt® typer på www.troldtekt.dk.

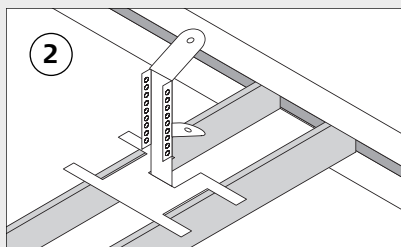
MONTERING AF C60-SKINNER



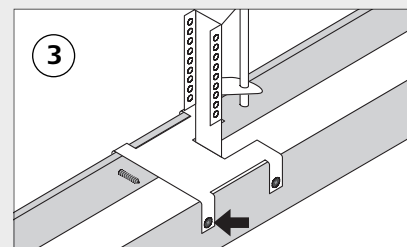
UNDERLAG



1: Afmærk det vandrette plan i den ønskede højde på alle tilstødende vægge. Afmærk U-kantskinnens underside og fastgør den til væggen med 6 mm dybler i forborede huller. Fastlæg og afmærk forankringspunkterne for C60-skinnerne. Monter altid første stropholder max. 300 mm fra væg. Inddel de resterende stropholdere med en max. afstand på 1200 mm. Saml øjestrop og stropholder i den ønskede længde og fastgør dem forsvarligt til den ovenliggende konstruktion inden videre montage. Buk herefter øjestroppen i lodret stilling.

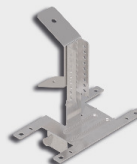
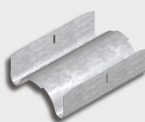


2: Tag en C60-skinne med åbningen opad og fastgør stropholder i hvert nedstropningspunkt. Saml C60-skinnerne i længden med C-samlestykker og afslut C60-skinnerne i U-kantskinnen. Opdel så vidt muligt loftet, så der bliver tilpasningsmuligheder i begge sider på min. 300 mm.



3: Stropholderen kan fikseres til bæreskinnen med skruer ved øget belastning.

KOMPONENTER



Varebetegnelse	C60-skinne 60×27 mm	C-samlestykke	C-stropholder	U-kantskinne 28×27 mm
Længde (mm)	4000	80	100	3000
Antal pr. pakke	12 stk.	100 stk.	50 stk.	16 stk.
Ca. forbrug pr. m ²	1,7 lbm	0,5 stk.	1,4 stk.	Efter opmåling



Varebetegnelse	Øjestrope
Længde (mm)	120, 250, 375, 500, 750, 1000
Antal pr. pakke	100 stk.
Ca. forbrug pr. m ²	1,4 stk.

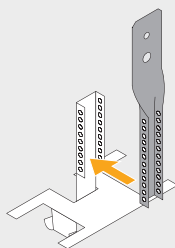
NONIUS

Hvor der kan forekomme tryk-/sugepåvirkning fra vindbelastning, bør du montere Troldtekt C60-skinnesystem med faste stropper – nonius-stropper – i stedet for øjestropper.

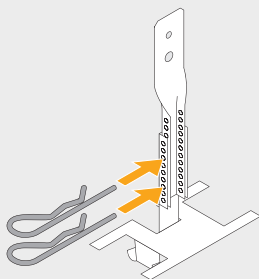


Varebetegnelse	Nonius-stropholder	Nonius-strop	Nonius-split
Længde (mm)	100	Variabel	-
Antal pr. pakke	50 stk.	100 stk.	100 stk.
Ca. forbrug pr. m ²	1,4 stk.	1,4 stk.	2,8 stk.

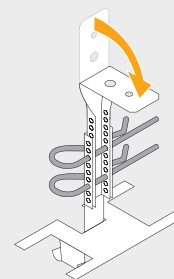
NONIUS, SAMLEVEJLEDNING



1: Læg Nonius-strop i stropholderen.



2: Fastgør strop med Nonius-splitter.



3: Buk evt. stroppens overdel.