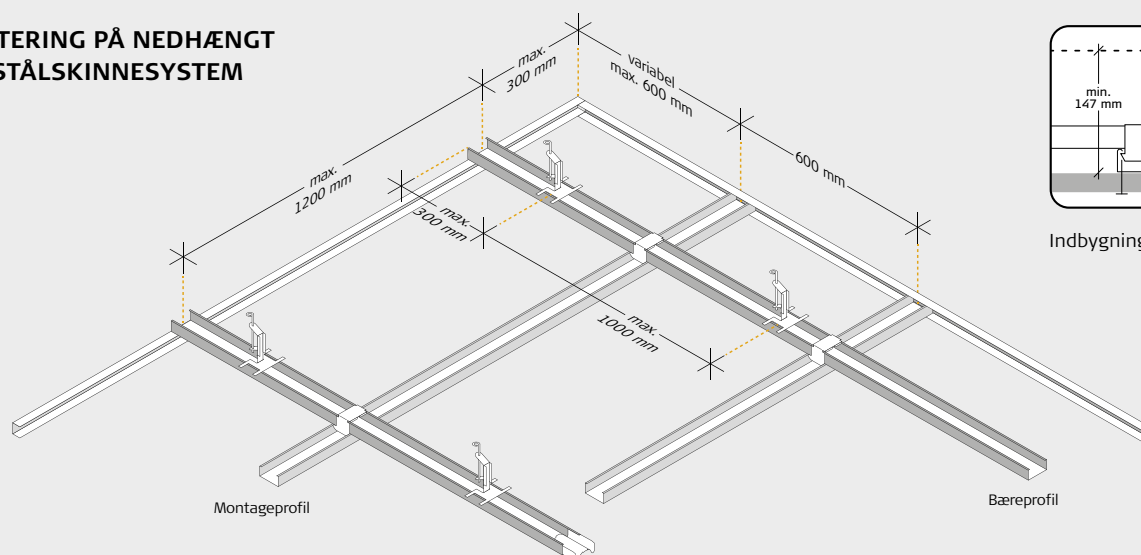


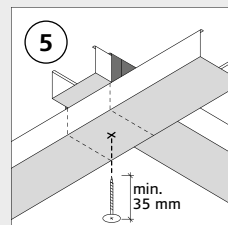
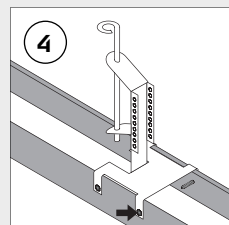
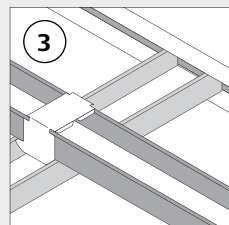
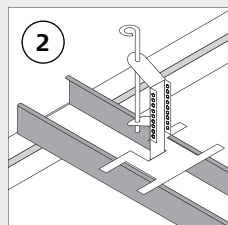
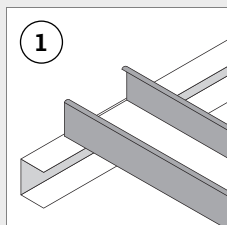
Denne vejledning gælder montering af C60-stålskinnesystem.

Du kan downloade monteringsvejledninger for alle Troldtekt® typer på www.troldtekt.dk.

MONTERING PÅ NEDHÆNGT C60-STÅLSKINNESYSTEM



UNDERLAG



1: Afmærk det vandrette plan i den ønskede højde på alle tilstødende vægge. Afmærk U-kantskinnens underside og fastgør den til væggen med 6 mm dybler i forborede huller. Fastlæg og afmærk forankringspunkterne for bæreprøflerne. Monter altid første strop mellem væg og første krydssamlestykke, max. 300 mm fra væg. Inddel de resterende stropper med en max. afstand på 1000 mm. Saml øjestrop og stropholder i den ønskede længde og fastgør dem forsvarligt til den ovenliggende konstruktion inden videre montage. Buk herefter øjestroppen i lodret stilling.

2: Tag en bæreprøfil (C60-skinne) med åbningen opad og klik skinnen over stropholderen i hvert nedstøpningspunkt. Saml C60-skinneerne i længden med C-samlestykker. Bæreprøfilen (C60-skinne) skal "lande" på U-kantskinnens overside. Opdel så vidt muligt loftet, så der bliver tilpasningsmuligheder i begge sider på min. 300 mm.

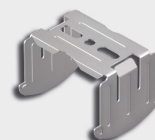
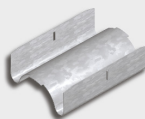
3: Klik derefter montageprofilerne (C60-skinne) på bæreprøflerne med krydssamlestykkerne. Afslut profilerne i U-kantskinneerne.

Bemærk: Er profilplaceringen ikke helt præcis sideværts, kan du let skubbe profilen i krydssamlestykket.

4: Stropholderen kan fikseres til bæreskinne med skruer, f.eks. ved montering af skinnesystem til skråløfter, eller ved øget belastning.

5: Hvis skinnesystemet skal anvendes til opsætning af plader med skjulte-KN beslag bør montage- og bæreprøfler fikseres med min. 35 mm skruer under hvert krydssamlestykke.

KOMPONENTER



Varebetegnelse	C60-skinne 60×27 mm	C-samlestykke	C-stropholder	C-krydssamlestykke
Længde (mm)	4000	80	100	
Antal pr. pakke	12 stk.	100 stk.	50 stk.	100 stk.
Ca. forbrug pr. m ²	2,5 lbm	0,6 stk.	1,1 stk.	1,4 stk.



Varebetegnelse	U-kantskinne 28×27 mm	Øjestrop
Længde (mm)	3000	120, 250, 375, 500, 750, 1000
Antal pr. pakke	16 stk.	100 stk.
Ca. forbrug pr. m ²	Efter opmåling	1,1 stk.

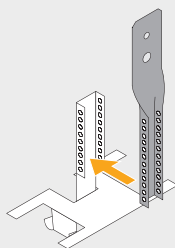
NONIUS

Hvor der kan forekomme tryk-/sugepåvirkning fra vindbelastning, bør du montere Troldtekt C60-skinnesystem med faste stropper – nonius-stropper – i stedet for øjestropper.

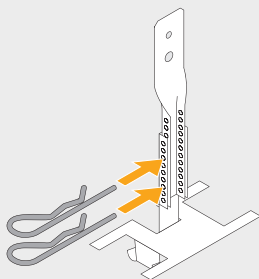


Varebetegnelse	Nonius-stropholder	Nonius-strop	Nonius-split
Længde (mm)	100	Variabel	-
Antal pr. pakke	50 stk.	100 stk.	100 stk.
Ca. forbrug pr. m ²	1,1 stk.	1,1 stk.	2,2 stk.

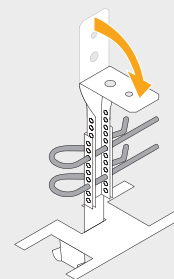
NONIUS, SAMLEVEJLEDNING



1: Læg Nonius-strop i stropholderen.



2: Fastgør strop med Nonius-splitter.



3: Buk evt. stroppens overdel.